

Factory

**Il software più potente
per il mondo della produzione**

Factory **ERP**



120

AMBITI FUNZIONALI

I settori produttivi in cui **Factory ERP** esprime il massimo della copertura funzionale:

- CARPENTERIA LEGGERA
- CARPENTERIA PESANTE
- LAVORAZIONI MECCANICHE
- ELETTRONICA E CABLAGGI
- COSTRUZIONE STAMPI
- MACCHINE E IMPIANTI
- SIDERURGIA
- STAMPAGGIO

INTESI copre le esigenze della **Manifattura** italiana con una specializzazione nell'ambito della meccanica in generale.

PRIMA DEL SOFTWARE, IL NOSTRO PATTO CON TE



INTESI Service Flow

è il documento con il quale la nostra azienda illustra i servizi che è in grado di erogare, le modalità, gli step operativi, nel rispetto degli standard di qualità che osserviamo.

INTESI è in grado di proporre un progetto strutturato e multifase per rispondere alle esigenze di qualsiasi impresa di produzione.

GARANZIA E SUPPORTO AL TUO SERVIZIO

Scegliere una soluzione software **INTESI** significa garanzia e supporto in tutte le fasi che precedono e seguono l'introduzione di un software in azienda: iniziamo con l'analisi organizzativa e produttiva, proseguiamo con l'analisi condivisa della proiezione della tua azienda - nel medio periodo - identificando una soluzione che possa aumentare la produttività, rendere più performanti i tuoi processi aziendali senza stravolgere gli equilibri interni di lavoro.



Al termine di ogni fase ti verrà condiviso uno stato di avanzamento lavori per tenerti costantemente aggiornato sulle attività previste e concluse.



Richiedi subito la tua copia di **INTESI Service Flow** scrivendo a marketing@intesisrl.it

IL CUORE DEL PROGRAMMA



Il primo passo verso l'impostazione di un sistema ERP è la **configurazione d'impianto** in cui l'utente ha la possibilità di definire le risorse impiegate nella produzione ed i rispettivi livelli di accesso al sistema, la riservatezza dei dati è garantita attraverso l'utilizzo di profili personali e password, nei limiti dei livelli di accesso e delle policy configurabili dal Responsabile del gestionale.

A macchine e operatori vengono associati specifici parametri relativi ai costi, **mansionari e piani di manutenzione e controlli**, oltre a un **calendario di lavoro e/o di presenza** anch'esso personalizzabile. Le causali di lavoro quali **attrezzaggi e fermi programmati** o imprevisti completano la configurazione.



PIANO DI PRODUZIONE

La distinta base si integra con il software di gestione magazzino per prelevare direttamente i materiali necessari e con gli altri programmi in uso in azienda per ricevere dati utili alla produzione

GESTIONE FASI DI LAVORAZIONE INTERNE

Facile sistema drag&drop per associare le parti e le lavorazioni "figlio" al prodotto "padre"

2



LAVORAZIONI ESTERNE

Individuazione rapida delle fasi in "conto lavoro"

DEVI MODIFICARE LA DISTINTA?

Gestione automatica della validità della distinta (creazione, cronologia modifiche, etc.)

4



ARTICOLI E DISTINTA BASE

LA DISTINTA BASE MULTILIVELLO INTERVIENE SU



MATERIALI



LAVORAZIONI



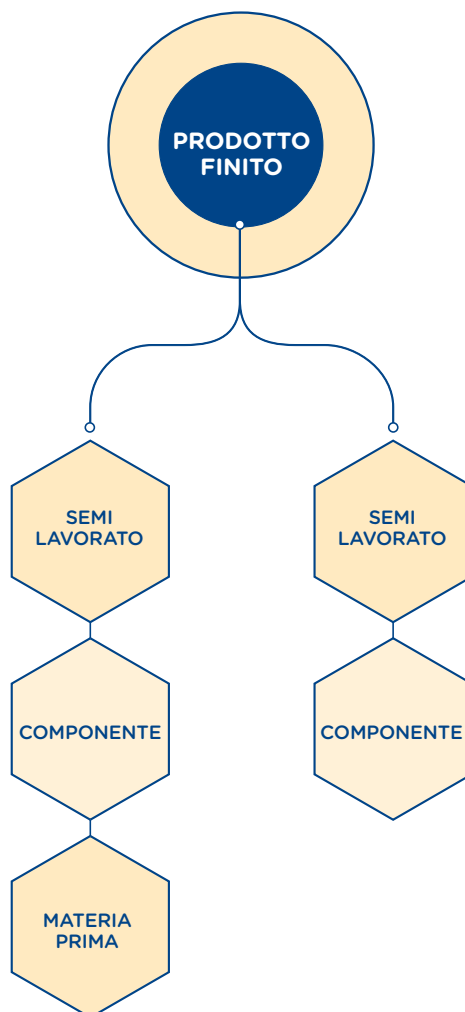
TEMPI E COSTI DI PRODUZIONE

Le caratteristiche differenziali sono le informazioni tecniche, le grandezze personalizzabili (dimensioni, finiture e caratteristiche tecniche costruttive), i disegni, i documenti e le immagini (disegni in .DXF o .DWG o proprietari di CAD, allegati o schede tecniche in .PDF, immagini dei pezzi o fotografie dei piazzamenti macchina, schede Excel o Word per controlli o documenti tecnici e qualsiasi tipo di allegato).

Grazie alle distinzioni presenti nel sistema per materie prime, componenti commerciali, sottoinsiemi e prodotti finiti, **si possono definire, in modo semplice, anche distinte base multilivello e molto complesse.**

Il **configuratore di codice**, tramite elementi personalizzabili, consente di impostare formule per la determinazione del codice articolo e descrizione.

Si possono impostare **formule di calcolo automatico** di peso, prezzo del particolare, codice, tempi ciclo per operare senza errori e con la massima velocità.





FASI E CICLI

Con i cicli di lavoro, strettamente integrati con la distinta, si definiscono le modalità di fabbricazione dei prodotti e quindi le fasi di lavorazione.

Ogni singola fase - interna o esterna - è caratterizzata dai **tempi teorici di attrezzaggio e di lavorazione**, da **indicazioni di costo utili per la stima prezzi**, da risorse impiegabili o da fornitori in caso di lavorazioni esterne. Inoltre sono gestibili parametri speciali.

Le inefficienze produttive e le sovrapposizioni delle lavorazioni consentono poi di ottenere una schedulazione che rispecchi la realtà aziendale. È possibile creare cicli standard o modelli di ciclo e **lavorare in autoapprendimento** dalla produzione **creando le fasi di lavoro direttamente in fabbrica**.

Le tempistiche di produzione impostate sul ciclo di lavoro si possono aggiornare in base alla raccolta dati di fabbrica per avere risultati sempre più precisi.



ORDINI CLIENTE E COMMESSE

All'interno del sistema è possibile gestire **ordini clienti, ordini di produzione o di magazzino**, tutte monitorabili con la funzione di controllo avanzamento che permette la tracciabilità completa.

Gli accorpamenti di ordini possono avvenire per differenti criteri: articoli uguali ma con consegne differenti, articoli uguali ma in ordini differenti, articoli non uguali ma con lavorazioni comuni. Tramite la **funzione "Make or Buy"**, è possibile definire se un articolo o una lavorazione debbano essere prodotte o acquistate.

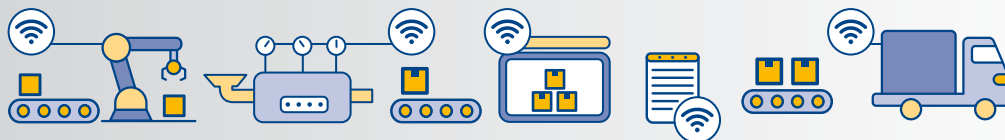
Tutta la documentazione può essere stampata o soprattutto visualizzata nelle stazioni di **fabbrica solo in modalità digitale e dalla fabbrica si può produrre documentazione** (audio, video, foto ecc.) da allegare agli ordini di produzione **attraverso i sistemi di raccolta dati**, anche da smartphone (come nel sistema integrabile e-ROI).



AVANZAMENTO E MONITORAGGIO

L'obiettivo è conoscere l'esatto **stato di avanzamento lavori**, sia per le lavorazioni interne sia per quelle esterne e **monitorare l'efficienza della produttività di macchine ed operatori** analizzando in tempo reale, l'esatta collocazione di una lavorazione, di un lotto di produzione

e di un ordine cliente all'interno (o all'esterno) dell'unità produttiva. Si può conoscere, inoltre, se la data di consegna sarà rispettata oppure rimediare, contribuendo ad una drastica riduzione degli errori conseguenti al passaggio di dati attraverso una gestione manuale.

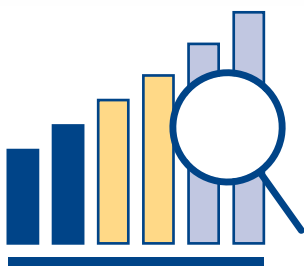




CONSUNTIVI E ANALISI DATI

Grazie a queste funzioni si visualizza rapidamente **l'andamento della produzione** a livello di ordine, di singolo articolo, di risorse umane e macchine impiegate, di famiglie di prodotto e di fase di lavorazione.

Altrettanto immediato è identificare gli **scostamenti**, in termini assoluti, **fra i costi e i tempi teorici rispetto a quelli effettivi**.



Il sistema, infatti, consente una valutazione di lavorazioni interne (costi e tempi), lavorazioni esterne, materiali di acquisto e articoli prelevati da magazzino con la possibilità di gestire la tracciabilità del materiale acquistato e utilizzato in produzione.

Si può valutare quindi un Bonus-Malus su tempi e costi e tutti i **KPI (Key Performance Indicators)** dell'azienda. Queste funzioni consentono infine di monitorare in maniera analitica i **fermi per causale rilevati in officina e gli scarti di produzione**. L'analisi dei dati riveste oggi, nell'era digitale del modo di produrre, un'importanza ancor più fondamentale rispetto al passato. Consente infatti di focalizzarsi solo su quegli aspetti legati all'ottimizzazione della produzione. Con **Factory ERP** sia il Responsabile di produzione che la Direzione aziendale vengono enormemente agevolati nell'assunzione delle decisioni e nella definizione dei KPI più adatti.



REPORT E STATISTICHE

Il sistema è corredato da una serie notevole di strumenti di verifica e controllo per chi ha responsabilità aziendali.

Report chiari ed intellegibili garantiscono una maggior velocità di attuazione di correttivi e maggiore reattività al mercato.

Ogni modulo del sistema fornisce un insieme di report (a video e su stampante) che consentono all'utente di visualizzare i dati in modo differente dalle stampe standard. Oltre a queste scelte aperte all'utente è possibile stampare dei report di riepilogo o statistici **personalizzabili** secondo le specifiche richieste dell'utilizzatore.



GESTIONE NOTIFICHE E AVVISI E MAILER

Il sistema di notifiche è uno strumento che consente ad ogni operatore (con livelli differenti di comunicazione), di **ricevere "alert"** importanti da parte del sistema. Tramite comunicazione su maschera a video o email, il sistema preavvisa - ad esempio - **ordini a fornitore in ritardo, commesse non convenienti, ordini di produzione in ritardo/anticipo, distinte base non complete**, operatori che non hanno timbrato correttamente le loro attività e qualsiasi altra comunicazione di cui l'azienda possa necessitare.

Inoltre con il modulo Mailer è possibile trasformare qualsiasi stampa prodotta in formato PDF (strumento standard per l'interscambio dei documenti) ed inviarla tramite posta elettronica a clienti e/o colleghi.

Il modulo è propedeutico all'automazione della comunicazione e alla **Supply Chain**.

LA PRODUZIONE AVANZATA

Le funzionalità aggiuntive di FACTORY ADVANCED



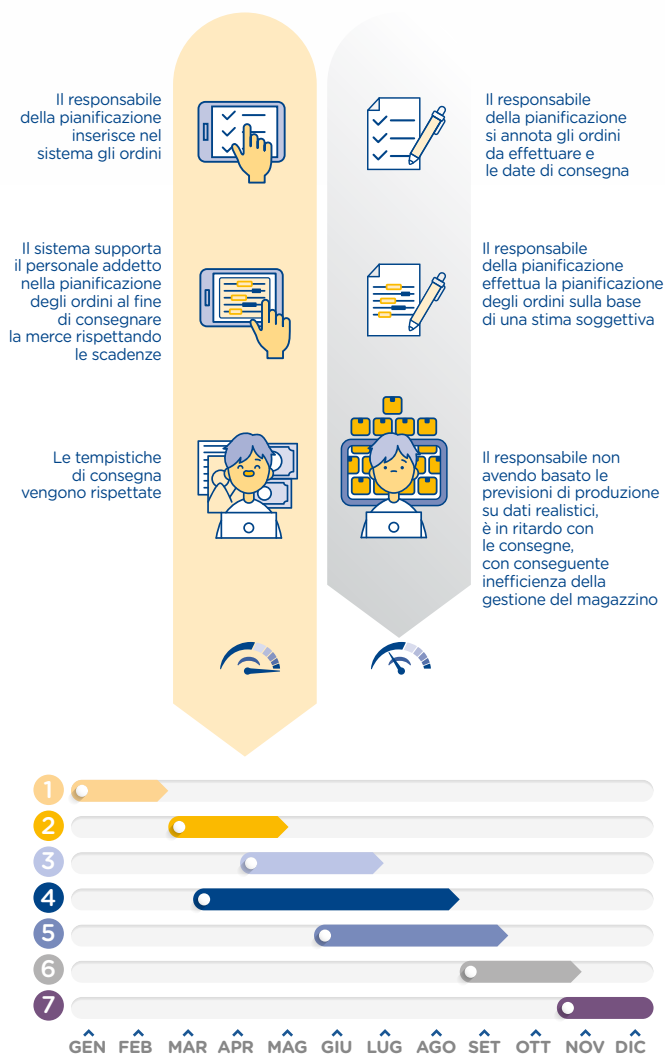
PIANIFICAZIONE A CAPACITÀ FINITA

Il modulo di pianificazione, ripartito nelle sue sotto funzioni, **schedula in automatico tutte le lavorazioni** oggetto della pianificazione tenendo in considerazione la data di consegna associata ad ogni commessa/lotto, la reale disponibilità di ogni risorsa ed i legami sequenziali impostati dal ciclo di produzione. Il tutto rispettando le attività già fissate ed impegnando le risorse solo in base alla loro effettiva disponibilità.

I risultati della pianificazione vengono proposti come **Gantt per ODP, fasi, macchine, operatori e fornitori**. È possibile variare dinamicamente ogni attività ed interagire con il sistema.

La pianificazione può basarsi su dati teorici, oppure sui dati rilevati in produzione e **riplanificare in base agli avanzamenti di produzione** fatti in fabbrica.

In base al momento produttivo, è possibile una **pianificazione al più presto/al più tardi**, oppure integrare un **metodo di ottimizzazione dei piazzamenti macchina**.





MRP, MAGAZZINO E ACQUISTI

GESTIONE COMPLETA DELLO STOCK, DELLE VARIAZIONI E DEGLI APPROVVIGIONAMENTI

I moduli aggiuntivi e le funzioni di **Factory ERP** relativi ai magazzini verificano, rilevano, rintracciano e ottimizzano le disponibilità, le giacenze e lo stato degli ordini per un costante aggiornamento delle richieste.

Il sistema consente di gestire **magazzini, locazioni, causali di movimentazione, carichi e scarichi automatici**, effettuabili direttamente dai DDT di lavorazione per il controllo delle movimentazioni dei materiali utilizzati durante tutti i cicli, attivi e passivi. I movimenti di magazzino sono aggiornati in tempo reale mediante il sistema di rilevamento dati ottenendo sia una **valorizzazione statica** che **WIP (work in process)** di tutti i semilavorati allo stato di avanzamento reale in cui si trovano.

GESTIONE FABBISOGNI

Comprende la funzione di **pianificazione dei materiali per gestire le richieste delle parti di acquisto e di produzione**, analizzandone le disponibilità a magazzino e definendone i fabbisogni. Questi ultimi si tradurranno in richieste di offerte, di acquisto o di produzione sulla base delle necessità generate dal lancio di produzione o dal sottoscorta.

LOTTI - MATRICOLE E RINTRACCIABILITÀ MATERIALI

Per tutti i clienti che richiedono la numerazione del lotto, del singolo pezzo (matricola) o la gestione della rintracciabilità futura dei materiali impiegati, è necessaria la funzione specifica. È possibile specificare, sull'evasione dell'ordine a fornitore o nel movimento di magazzino, la rintracciabilità del materiale (colata, certificato, specifiche etc.) per poter ritrovare agevolmente tutte le informazioni relative al materiale ed al suo fornitore.

GESTIONE ACQUISTI E ORDINI FORNITORE

Il modulo, oltre alla definizione dei dati anagrafici dei fornitori, consente di impostare la **lista dei materiali e/o delle lavorazioni esterne che possono essere ordinate**, stampare un promemoria per l'invio degli ordini, gestire il carico a magazzino dei materiali consegnati e lo stato delle lavorazioni esterne. Dai fabbisogni di produzione è possibile emettere ordini di acquisto, sia per gli articoli che per le lavorazioni esterne, accorpando le necessità per fornitore e gestendo l'evasione. È possibile monitorare lo stato dell'ordine, cioè se la consegna è avvenuta in acconto o a saldo. La funzione evidenzia le **consegne in ritardo** per il sollecito ai fornitori. Alla consegna del materiale (evasione dell'ordine) vengono gestiti gli scarti con possibilità di dettagliare la causa.



RICHIESTE DI OFFERTA

Funzione smart per acquistare materiali e componenti al migliore prezzo e qualità. È possibile **generare richieste ai fornitori direttamente dall'anagrafica articoli, dai preventivi cliente o dalle richieste di fornitura**. Il modulo consente di **registrare tutte le offerte ricevute** e determinare sempre la migliore, in base a una serie di parametri configurabili dall'utente, con un notevole risparmio di tempi e costi.



LOGISTICA FACTORY DDT DI VENDITA E CONTO LAVORO

Logistica Factory è un software per dispositivi mobili con il quale si gestiscono tutte le transazioni come DDT, picking list (liste di prelievo); inoltre sono sviluppate funzioni specifiche di logistica come **movimentazioni tra magazzini** e locazioni diverse oltre ad una comodissima funzione di **inventario mobile** con movimenti automatici di rettifica.

Gli ordini di lavoro possono essere generati sia manualmente dalla produzione che automaticamente tramite la conferma delle proposte di riordino (analisi dei fabbisogni) di generare i relativi DDT di consegna. Una volta effettuato l'inoltro degli ordini ai fornitori terzi, il modulo gestisce l'emissione dei documenti di trasporto per i materiali nonché, il caricamento dei documenti di trasporto di acquisto che andranno a scaricare il magazzino del terzista. Con il modulo è possibile gestire anche le bolle di vendita per la creazione del documento di trasporto, sia con l'evasione diretta dell'ordine sia attraverso delle liste di prelievo opportunamente collegate con l'ordine cliente.



RACCOLTA DATI DI PRODUZIONE E DI MAGAZZINO

La raccolta dei dati di produzione è uno dei fattori basilari alla base del processo di produzione moderno. Avere a disposizione il dato significa **poter avere una visione realistica della situazione attuale dell'azienda e disporre di tutte le informazioni necessarie** (performance, capacità produttiva reale, anomalie di produzione, tempi delle singole lavorazioni, ecc.) **per prendere decisioni strategiche**. Diversamente, la mancanza di informazioni potrebbe danneggiare la gestione dell'azienda rendendola non competitiva in mercati dove occorre prontezza nelle decisioni e consapevolezza delle proprie possibilità produttive. Ad oggi il software ERP è lo strumento fondamentale per gestire i dati di produzione raccolti e isolare le informazioni strategiche al fine di creare vantaggio competitivo nel mercato.



LA RACCOLTA DATI DI PRODUZIONE TRADIZIONALE

Ogni ODP genera un documento per la produzione che contiene una serie di informazioni complementari come le **bolle di lavorazione** (o la scheda di lavoro che segue il disegno del pezzo), con i **codici a barre** per tutte le fasi. Nella modalità **“senza carta”** le informazioni sono trasmesse direttamente ai dispositivi Smart. In base alla logistica della vostra azienda e agli obiettivi sono possibili **diverse configurazioni hardware** dedicate alla raccolta dei dati:

- rete di PC standard o touch screen industriali con tecnologia RFID in officina o con lettori di codici a barre
- terminali fissi di raccolta dati collegati in rete Ethernet o WI-FI
- terminali wireless portatili e indossabili (WI-FI o batch) per una maggiore flessibilità di impiego.

LA RACCOLTA DATI DI PRODUZIONE AUTOMATICA

Il collegamento a qualsiasi tipo di macchina industriale permette di rilevare automaticamente (quindi senza alcun intervento manuale) e tramite opportune interfacce, **la produzione svolta dalla macchina e dai fermi**.

Il quadro elettrico riceve segnali di tipo “on-off” o di logica combinata. È possibile collegare sia le semplici macchine a controllo elettromeccanico che i più **avanzati CN**.

Se il controllo numerico lo consente, si possono sfruttare anche le più moderne tecnologie di dialogo per la **connessione delle macchine via rete**.



Il modulo consente la **raccolta dati di produzione e magazzino** tramite **PC, dispositivi mobili, tablet industriali o comuni** su applicazione nativa web. Si tratta di un sistema di raccolta dati web centralizzato, in cui **il software è indipendente dal dispositivo e dal sistema operativo**.

InWork permette di raccogliere i dati di monitoraggio lavorazione e stati di avanzamento in modo rapido con transazioni studiate su misura per gestire i cambi turni degli operatori, la definizione a posteriore dei fermi e degli scarti di produzione, i vari controlli qualità in produzione, la gestione delle presenze. È possibile consultare la documentazione allegata agli ordini di produzione in vari formati (documenti, video e audio).



È la prima **APP studiata per il mondo della produzione industriale**.

e-ROI abbatte del 61,5% i tempi di raccolta dei dati di produzione. Con questa soluzione si possono **consultare e condividere foto, video, note e messaggi audio dalla fabbrica**. **Il dialogo con l'ufficio tecnico e/o con altri reparti migliora sensibilmente** e rappresenta anche uno strumento di sicurezza.

È una soluzione snella, economica, utilizzabile su comuni smartphone Android.

Sfrutta la tecnologia Bluetooth, i dispositivi touch screen e quelli con funzioni smart.

L'integrazione con Factory ERP aumenta realmente **la produttività** aziendale, come documentato da svariati clienti INTESI che ne sono già utilizzatori.



GESTIONE DELLA QUALITÀ

Factory ERP fornisce alle aziende uno strumento efficace per monitorare la qualità di prodotto e di processo. Il software pianifica e **gestisce il controllo qualità nei reparti produttivi** poiché nel mercato moderno la qualità del prodotto realizzato e delle merci in arrivo dai fornitori sono elementi fondamentali per differenziare l'azienda. Un sistema innovativo di **pianificazione delle valutazioni** fa in modo che sia il sistema, in automatico e in base alla scadenza della ultima valutazione, a segnalare i fornitori per cui si rende necessaria una nuova valutazione (es. al fine di evidenziare i ritardi e le valutazioni da eseguire nei vari mesi) oppure a indicare quali indici interni devono essere rivalutati.

CICLI DI CONTROLLO E COLLAUDO

All'interno del sistema, ed in particolare legate alle fasi di lavorazione, sono presenti tutti i dati di carattere informativo del ciclo di collaudo. Nel dettaglio è presente la possibilità **di inserire le specifiche del tipo di controllo, le proprietà caratteristiche, le note operative** e tutti i documenti necessari per l'espletamento delle funzioni di controllo. Inoltre è possibile inserire le misure o i valori di riferimento che possono essere poi rilevati in produzione, confrontando i valori standard con quelli rilevati in processo, per ottenere tutte le informazioni necessarie alla gestione dei controlli.

STRUMENTI DI MISURA E MANUTENZIONI IMPIANTI/MACCHINARI

La funzione consente di impostare i dati relativi agli strumenti di controllo e misura utilizzati in azienda, con particolare riferimento alle **analisi da eseguire periodicamente agli strumenti**, il riepilogo del risultato dei controlli eseguiti e la data di esecuzione, la pianificazione dei controlli da eseguire sugli strumenti.

Analogamente è possibile **gestire le manutenzioni e gli interventi ordinari e straordinari per gli impianti e i macchinari** riferiti al periodo di manutenzione ed ai controlli standard. La pianificazione di tutte queste

attività, i promemoria e lo **scadenziario aggiornato** in automatico sono automatismi che facilitano enormemente il lavoro degli operatori.

RECLAMI E NON CONFORMITÀ

È possibile gestire tutte le informazioni necessarie all'individuazione della anomalia da parte del cliente con particolare riferimento alla gravità dell'anomalia stessa riportando l'**analisi individuata**, le **azioni correttive** per sistemarla e le **azioni preventive** che si intendono attuare, in modo che l'anomalia non si ripeta in futuro.

PREVENTIVI

Questo modulo permette la definizione del **costo di lavorazione del singolo pezzo o del lotto**, partendo dai costi base e aggiungendo le materie prime impiegate, le stime tempi-costi delle fasi di lavorazione, comprese quelle esterne all'azienda. È inoltre possibile definire costi aggiuntivi, ricarichi incrementi o sconti per preservare la marginalità aziendale. Esistono **tre distinte possibilità di realizzare preventivi**:

- a. **articoli ex-novo**,
- b. **articoli già prodotti**
- c. **articoli per similitudine** ad altri già realizzati.

Se l'ordine viene acquisito, il preventivo può diventare, in automatico, una commessa di produzione con la possibilità di creare dal preventivo l'anagrafica articolo. Grazie ad un agile sistema **drag&drop** e alla possibilità **di inserire parametri di calcolo sulle fasi di lavoro** (per stimare i tempi di lavoro e di attrezzaggio) siamo in grado di monitorare numero pieghe, numero di fori, millimetri da asportare, lunghezza dei cordoni di saldatura, indici di difficoltà di realizzazione dei particolari etc. È presente una funzione per il recupero di dati di costi storici per **articoli comparabili per similitudine**.

Decisiva nella realizzazione del preventivo è la visualizzazione in anteprima di file CAD, PDF o file di immagine.

Factory ERP è integrato con i principali sistemi CAD/CAM di lavorazione lamiera o asportazione truciolo.



GESTIONE DEL PERSONALE

All'anagrafica dei dipendenti è possibile associare ogni informazione caratteristica e richiesta dalla normativa, soprattutto:

- i **livelli di inquadramento**,
- le **visite mediche** sostenute,
- il **mansionario** come elenco attività svolte,
- i **corsi di aggiornamento/ sicurezza** svolti e mantenere traccia dei **dispositivi di protezione individuale** assegnati ad ogni dipendente, con relative scadenze.

Si può inoltre gestire un'anagrafica degli elementi assegnati e le valutazioni registrate.

GESTIONE PRESENZE

Il modulo Rilevazione presenze consente la rilevazione delle timbrature dei dipendenti attraverso le "marcature" d'ingresso/uscita degli operatori inserite tramite sistema con **badge magnetico** o **di prossimità** o **smartphone**.

INTERCONNESSIONE MACCHINARI

92,3% DI MACCHINE COLLEGATE

L'interconnessione delle macchine di produzione con il gestionale è oggi una necessità data dalla consapevolezza che **una parte importante delle informazioni di produzione è presente proprio nelle macchine**.

Ogni giorno **Factory ERP** è **interconnesso con il 92,3% delle macchine** utensili e dei sistemi di gestione del magazzino presenti sul mercato.



I VANTAGGI DELLA NOSTRA INTERCONNESSIONE SONO:

APPROCCIO REAL TIME: collega subito le tue macchine utensili e consente di monitorare in tempo reale tempi di lavorazione, fermi macchina, consumi, ecc.

AGEVOLAZIONI: l'interconnessione macchine rientra tra le agevolazioni previste dal piano Industria 4.0.

DIALOGO BI-DIREZIONALE: la comunicazione prevede l'invio degli ODP alla macchina ed il ritorno dei dati di avanzamento.

EFFICIENTAMENTO: grazie al controllo energetico e di efficienza lavoro diminuiscono gli sprechi ed aumenti l'efficienza dei reparti produttivi.

MONITORAGGIO H.24: controlla le macchine da touchscreen e smartphone, dentro la fabbrica e fuori. L'elaborazione di dashboard con dati per singola macchina garantiscono pieno controllo in qualsiasi momento.

PRECISIONE: mostra in tempo reale cosa sta facendo ogni macchina (pezzi prodotti, fermi, scarti, etc.).

RIDUZIONE TEMPI: puoi raccogliere dati in tempi veloci e con precisione assoluta.

Hai macchine "obsoleto" in fabbrica, senza controllo CNC o PLC? NON È UN PROBLEMA.

Grazie ad un dispositivo Edge per macchinari datati che necessitano di retrofitting siamo in grado di collegare sensori e macchine industriali dotati solo di quadri elettrici.

COLLEGAMENTO A CAD E CAM

Nelle aziende manifatturiere avrebbe poco senso spingere l'automazione del controllo della produzione se, di pari passo, non si attuasse un'**automazione dell'ufficio tecnico**.

Factory ERP consente una comunicazione con il **CAD importando direttamente una distinta base** con i relativi codici creati all'interno di un disegno complessivo.

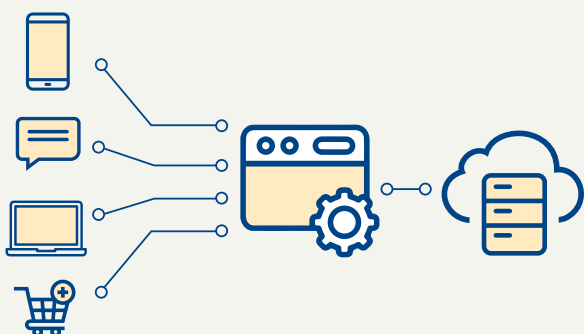
Automazione Ufficio Tecnico: un livello ancora superiore di integrazione tra ufficio tecnico, reparto di produzione e ufficio acquisti si ottiene interfacciandosi con il **PDM**. Ciò rappresenta la naturale espansione di quella precedente con il CAD perché offre un più ampio spettro di informazioni condivise come **gestione revisioni, notifiche di varianti dei vari modelli** di un prodotto, **legami diretti** con documenti e fogli di calcolo, **assegnazione automatica di sistemi di codifica interna**.

Gli operatori addetti alla programmazione delle macchine utensili a controllo numerico saranno molto agevolati dalla modularità di **Factory ERP** nella **comunicazione e condivisione dati** con altri software.

Il vantaggio, rispetto ai **sistemi CAM** di avere un database comune, che funge da piattaforma per entrambe gli applicativi, garantisce un **alto livello di integrazione**.

È infatti possibile condividere dei dati relativi alla tabella **ANAGRAFICA delle PARTI** e alla tabella **ANAGRAFICA CICLI**. In questo modo informazioni importanti come i tempi di lavorazione e la descrizione del ciclo di lavorazione possono essere inseriti una sola volta ed aggiornati dal sistema.

OLTRE 74 MARCHI COLLEGATI! INTEGRAZIONE CON SOFTWARE GESTIONALI TERZI



Da sempre effettuiamo **attente analisi preliminari** prima di garantire ai nostri clienti la piena compatibilità con le soluzioni in essere.

Factory ERP può essere allineato e sincronizzato con il gestionale aziendale, a seconda delle necessità e degli obiettivi.

COLLEGAMENTO A SISTEMA GESTIONALE E AMBIENTI ESTERNI

Nel caso il sistema lo richieda, è possibile una **piena integrazione con il sistema gestionale e/o di contabilità** aziendale.

La nostra esperienza ci ha portato a collegare oltre 74 tipi di gestionali, soluzioni CAD/CAM e PDM presenti sul mercato soddisfacendo anche le esigenze più complesse.

La **condivisione delle informazioni** assicura univocità e allineamento delle informazioni, mentre la **sincronizzazione** dei dati è costantemente garantita.

L'attività di scambio dati dipende dagli obiettivi che si vogliono raggiungere: semplice visibilità dati, trasferimento con procedura batch, trasferimento in tempo reale. La procedura, automatica, avviene in modo trasparente all'utilizzatore tramite driver ODBC, file ASCII, Web Services o altri formati.

IL SERVIZIO DI ASSISTENZA INTESI



Il servizio assistenza INTESI

(o *Help Desk*) è garantito da un team di operatori certificati per fornire ai clienti INTESI:

- risposte rapide e precise in merito a funzionalità degli applicativi;
- risoluzione di dubbi o errori riscontrati in fase di utilizzo delle procedure;
- richieste di **installazione o aggiornamenti guidati**;
- supporto** per operazioni specifiche;
- richieste di **nuove funzionalità** di prodotto;
- formazione veloce** su comandi poco utilizzati o che non vengono ricordati.



IL NOSTRO SERVIZIO DI ASSISTENZA VIENE EROGATO TRAMITE:

- **PIATTAFORMA WEB** dedicata “**INTESI Service Desk**”
INTESI ha scelto **Atlassian Jira**® come fornitore ufficiale per la gestione di ticket e bug. **Atlassian Jira**® è lo strumento per eccellenza usato dai team Agile a livello mondiale.
- **E-MAIL E LINEE TELEFONICHE DEDICATE**

ALTRI SERVIZI POST VENDITA

VIDEO TUTORIAL

Al fine di aiutare i nostri clienti ad eseguire correttamente procedure di routine, quali l'aggiornamento e l'installazione dei nostri programmi, i nostri Consulenti possono realizzare dei video tutorial in fase di formazione con i nostri clienti. Diverse pillole informative sono disponibili anche sul canale Youtube **INTESI**.

DATA PACK

Questo strumento consente di comunicare più agevolmente con il nostro servizio di assistenza e d'inviare velocemente segnalazioni o richieste di supporto. Con un semplice click, il sistema creerà in automatico un “pacchetto” dati contenente il vostro archivio, eventuali report e tutti i file di configurazione necessari da verificare. I vantaggi principali sono: la segnalazione di richieste di supporto senza necessità di attese o contatti telefonici; la verifica immediata da parte del personale tecnico.

REGISTRATORE EVENTI

Il registratore di eventi (o “scatola nera”) si può attivare in

presenza di un dubbio o possibili malfunzionamenti del sistema da comunicare agli operatori. Una volta attivato il programma registrerà le attività svolte dall'utente fino al ripresentarsi del problema. Conclusa la registrazione, il file contenente i dati potrà essere inviato, in automatico, al servizio di assistenza **INTESI**.

SETUP ONLINE E AUTOMATICI

Per aggiornare la suite Factory non è più necessario utilizzare CD d'installazione o scaricare aggiornamenti da Internet; gli aggiornamenti e le novità vengono rilasciati via web in modalità Live Update (come accade per i programmi Windows).

Con “Update Center” l'operazione di aggiornamento è semplice e veloce e “self-made”, senza nessun intervento tecnico da parte di **INTESI**.

L'esecuzione di operazioni di routine quali l'installazione e l'aggiornamento dei programmi viene agevolata dalla nostra modalità di setup semplificato che vi permetterà di eseguire in totale autonomia l'installazione dei programmi e di postazioni aggiuntive.



Requisiti tecnici hardware e software per l'installazione di **Factory ERP**: consultare la scheda aggiornata sul sito **INTESI**, nell'area dedicata a **Factory ERP**.

I NOSTRI CASI DI SUCCESSO



Inquadra il QR CODE



www.intesisoftware.it

